



UNIVERSIDAD TECNOLÓGICA
DE HERMOSILLO, SONORA.

MANUAL DE IDENTIDAD INSTITUCIONAL



SECRETARIA DE VINCULACIÓN
DIRECCION DE EXTENSION UNIVERSITARIA
SUBDIRECCION DE DIFUSION Y DIVULGACION UNIVERSITARIA
OFICINA EDITORIAL

UNIVERSIDAD TECNOLÓGICA DE HERMOSILLO, SONORA, FEBRERO 2011

ÍNDICE

- INTRODUCCIÓN
- USO DEL MANUAL
- ELEMENTOS BÁSICOS
- SIMBOLO
- LOGOTIPO
- RETICULA DE PROTECCIÓN Y REPRODUCCIÓN
- SLOGAN CORPORATIVO DEL SUT
- TIPOGRAFÍA
 - TIPOGRAFÍA CORPORATIVA
 - TIPOGRAFÍA SECUNDARIA
- COLOR
 - COLORES PANTONE
 - COLORES PROCESO
 - COLORES PANTALLA
- USOS
 - USO CORRECTO
 - USO INCORRECTO
- APLICACIONES
 - TARJETA DE PRESENTACIÓN
 - HOJA MEMBRETADA
 - MEMORANDUM
 - PLANTILLAS
 - RECONOCIMIENTOS
 - CREDENCIAL
 - PUBLICACIONES
 - UNIFORMES
 - NOMENCLATURA VEHICULAR

INTRODUCCIÓN

Un manual responde a la necesidad de asegurar las correctas aplicaciones de los elementos de la identidad visual corporativa de una entidad o institución. Se desarrolla tras un programa de diseño estudiado y planificado, para traducir la personalidad de la universidad.

La Dirección de Extensión Universitaria, a través de la Subdirección de Difusión y Divulgación Universitaria y la Oficina Editorial, es el área responsable de dar seguimiento al uso y aplicación de la imagen institucional al exterior e interior de esta Casa de Estudios.

Con el adecuado uso de los elementos de este manual se logrará preservar la identidad visual de la Institución y aumentar el grado de recordación simbólica de cada uno de sus elementos. Los casos especiales o que ofrezcan dudas, deberán ser consultados directamente a esta Dirección. El uso adecuado del logotipo en todas las piezas de comunicación es fundamental para crear una imagen sólida, homogénea, y clara, que proyecte una estandarización en los criterios de calidad y coherencia institucional.

En atención a ello este documento presenta una imagen unificada, integral y corporativa, de acuerdo a la normatividad y especificaciones del Manual de Identidad Gráfica de la Coordinación General de Universidades Tecnológicas y el Manual de Identidad del Gobierno del Estado de Sonora.

La premisa de hacer prevalecer la importancia de la identidad grafica de una institución es cada vez mayor toda vez que vivimos en una era de competencia visual importante, por lo que debemos aprovechar esta para reforzarla y mantenerla vigente.

USO DEL MANUAL

El Manual de Identidad Institucional constituye un instrumento de consulta y trabajo cuyas herramientas permitan el manejo adecuado de la imagen visual a través de una apropiada utilización del logotipo institucional, constituyéndose así un Manual de Identidad que permita sostener el reconocimiento pleno y significativo de la Universidad Tecnológica de Hermosillo en el área de influencia.

En el presente se proporciona información de la identidad visual de la Universidad, por lo que se sugiere leer detalladamente todo el contenido del manual y seguir cada una de las indicaciones que se describen en los apartados de interés.

Para su fiel cumplimiento se incluirá el contenido de este manual en la página web institucional.

El uso correctos de los símbolos incluidos en este manual esta bajo la supervisión de la Dirección de Extensión Universitaria y la Subdirección de Difusión y Divulgación Universitaria.

ELEMENTOS BÁSICOS

En la actualidad resulta de vital importancia la forma como nos presentamos ante la comunidad de influencia. Esta apariencia distintiva de las organizaciones es la identidad grafica y se constituye, como un elemento importante en nuestra vida institucional.

La identidad grafica, además de ser combinación de color y de forma, es en realidad nuestra presentación ante clientes y usuarios; rostro que es parte de nuestro estilo y refleja quienes somos. En la Universidad Tecnológica de Hermosillo, queremos ser percibidos como una institución seria, sólida y experimentada, que inspire confianza, dinamismo y responsabilidad para la educación y lo educandos.

Este es el compromiso institucional que se transmite a través de la identidad grafica y que, por lo tanto, debemos comunicar con solidez, coherencia y firmeza. Así pues, el uso permanente, consistente y oportuno de este manual, nos permitirá proyectar una imagen que reafirme nuestra identidad y al mismo tiempo nos distinga de otras instituciones.

Las Universidades Tecnológicas son organismos públicos descentralizados de los gobiernos de los estados que ofrecen a los estudiantes que hayan terminado el bachillerato estudios superiores de carácter tecnológico, vinculados a la sociedad y al sector productivo, mediante una formación con responsabilidad social y sólida preparación científica, humanística y tecnológica que los hace competitivos nacional e internacionalmente.

Su modelo educativo corresponde al nivel 5B de la Clasificación Internacional Normalizada de la Educación (CINE), el plan de estudios es intensivo, tiene un proceso de enseñanza-aprendizaje 70% práctico y 30% teórico, contando también con una formación general de 80% y flexibilidad del 20%, que se adapta a las necesidades de cada región.

Las Universidades Tecnológicas forman parte de un subsistema nacional que se identifica como el precursor de este nivel educativo en México.

El reto de estas instituciones ha sido promover un cambio en la cultura mexicana en la sociedad en general, acostumbrada a que los egresados a niveles superiores

tradicionales hayan cursado licenciatura o posgrados; así como en los empresarios, que requieren conocer el modelo educativo de este subsistema, para ubicar a los Técnicos Superiores Universitarios en la estructura organizacional.

Con fundamento en lo anterior, otras instituciones de educación superior han desarrollado programas de nivel 5B, pero son las Universidades Tecnológicas las han abierto las puertas para la aceptación de los egresados y han despertado el interés de los jóvenes del bachillerato para incorporarse a estas mismas.

En el 2009, en su afán por adaptarse a las necesidades del país y coadyuvar a los objetivos del Plan Nacional de Desarrollo -2007-2012 y el Programa Sectorial de Educación, el Subsistema de Universidades Tecnológicas (UUTT) amplió su cobertura de programas educativos a nivel 5A, correspondiente a ingenierías y licenciaturas, manteniendo su pertinencia y calidad, con el fin de lograr una mayor rentabilidad social y dar respuesta a las aspiraciones de sus egresados de Técnico Superior Universitario (TSU).

Con la diversificación de la oferta educativa, el Subsistema de Universidades Tecnológicas fomentará el desarrollo estatal y regional y, por ende, el del país. Asimismo, el fortalecimiento de los programas y modalidades educativas, facilitará el acceso y atención a diferentes grupos y poblaciones.

Características del Modelo Educativo

- El modelo conserva la particularidades que distinguen la educación en las Universidades Tecnológicas (pertinencia, flexibilidad, mejora continua de su calidad, vinculación), pero además atiende la continuidad de estudios si así lo requieren los egresados.
- Responde a los avances científicos y tecnológicos, a la educación superior actual y a las aspiraciones de los Técnicos Superiores Universitarios.

Programas Educativos

- Terciarios, nivel 5A, con duración de 3 años y 8 meses, de manera prioritaria en áreas de ingeniería.
- Pertinentes y afines a las carreras de Técnico Superior Universitario.
- Complementarios a otros subsistemas.

Personal Docente

- 100% de profesores de tiempo completo con grado de maestría.
- Capacitado en educación basada en competencias profesionales, evaluación por competencias y modelos centrados en el aprendizaje.

Modelo Curricular

- Planes y programas de estudios diseñados por competencias profesionales.
- Formación integral del alumno.
- Estadías en el sector productivo.

SIMBOLO

Lo anterior hace indispensable mantener la identidad de este subsistema, fundamentalmente en el aspecto grafico, como un símbolo de su originalidad y de calidad.

El símbolo base se identifica con las dos iniciales de UT de acuerdo a las especificaciones señaladas enseguida.



LOGOTIPO

A partir de la tipografía corporativa del subsistema de Universidades Tecnológicas, nuestra Universidad ha definido su identidad particular considerando factores del entorno de ubicación, con el objetivo de fortalecer el posicionamiento regional.

El logotipo UT Hermosillo tiene como significado la unión de factores humanos, el trabajo en equipo de personas con pensamientos e ideas propias combinados con la tecnología; el acoplamiento entre lo humano y lo técnico, fusionándose y creando un sello para una Universidad que va mas allá, que cruza las fronteras internacionales, que sabe la combinación perfecta entre el orgullo de ser Sonorense representado por su naranja, pero también personificar la vocación globalista en relación con Universidades internacionales. En la UT Hermosillo, nos atrevimos a cruzar estos estándares mundiales y romper paradigmas.

Creamos una Universidad de calidad tecnológica y calidez humana, que nos posibilita dejar volar nuestros pensamientos y desbordar límites. El elemento “Hermosillo” tiene una base curva, sugiere movilidad, suavidad, satisfacción y abundancia, con una ligera dirección hacia arriba la cual indica deseos de superación, búsqueda de éxito, esfuerzo positivo, triunfo y elevación espiritual, este elemento se diseñó para una imagen propia de la Universidad, con una fuente distintiva es decir, especialmente creada para tal efecto.



RETICULA DE REPRODUCCIÓN Y PROTECCIÓN

El logotipo cuenta con un área de protección dentro en las que no pueden introducirse elementos ajenos al mismo, que rompan la comunicación grafica, y lograr así, una presentación limpia y ordenada.

De acuerdo al Manual de Identidad Grafica de la CGUT, el elemento “UT”, no podrá ser menor a la proporción indicada. Esta norma es particularmente importante para el diseño de la papelería, revistas, carteles, etc.

De igual manera se proporciona un esquema de reproducción utilizadas en el logotipo.



SLOGAN CORPORATIVO DEL SUT

El logotipo corporativo del Subsistema de Universidades Tecnológicas se acompaña de un slogan o texto que complementa y apoya la imagen corporativa, encerrando éste el objetivo y promesa de nuestra institución. Por lo tanto siempre será presentado en conjunto, los casos especiales serán valorados por el área competente.

La posición del slogan se ubica en la parte inferior del logotipo, justificado al lado derecho y en una proporción que no exceda por ningún motivo la tipografía del logotipo.

Opción con Futuro

Para evitar errores de proporción se ha diseñado en formato de imagen la unión correcta del logotipo y slogan.

TIPOGRAFÍA

TIPOGRAFÍA CORPORATIVA

La presencia e identidad grafica también se expresa a través de la tipografía, cuyos rasgos uniformizan el diseño y caracterizan la institución, expresando elegancia, sobriedad, sencillez y dinamismo.

Es por lo anterior que, cuando se requiera utilizar el nombre de las Universidades Tecnológicas, en títulos o textos relevantes, deberá utilizarse la familia tipográfica ARIAL en sus diferentes versiones.

Arial

A B C D E F G H I J K L M N Ñ O P Q R S T U V W X Y Z

a b c d e f g h i j k l m n ñ o p q r s t u v w x y z

1 2 3 4 5 6 7 8 9 0

¡ “ · \$ % & / () = ¿ ¿ ^ ` * + [] ” ‘ Ç ç ; , : . _ -

Arial Bold

A B C D E F G H I J K L M N Ñ O P Q R S T U V W X Y Z

a b c d e f g h i j k l m n ñ o p q r s t u v w x y z

1 2 3 4 5 6 7 8 9 0

¡ “ · \$ % & / () = ¿ ¿ ^ ` * + [] ” ‘ Ç ç ; , : . _ -

Arial Bold Italic

A B C D E F G H I J K L M N Ñ O P Q R S T U V W X Y Z

a b c d e f g h i j k l m n ñ o p q r s t u v w x y z

1 2 3 4 5 6 7 8 9 0

¡ “ · \$ % & / () = ¿ ÿ ^ * + [] ” ’ Ç ç ; , : . _ -

TIPOGRAFIA SECUNDARIA

La familia TIMES NEW ROMAN, con sus variaciones, es un estilo de letra de apoyo de la imagen institucional de la Universidades Tecnológicas, además de ser la tipografía corporativa del Gobierno del Estado de Sonora. Por lo tanto, cuando se requieran insertar direcciones, títulos secundarios, subtítulos y/o cuerpo de texto dentro de las aplicaciones de la papelería general, medios impresos, formas administrativas, entre otras, deberá utilizarse esta tipografía para mantener una coherencia en todas las publicaciones.

Times New Roman

A B C D E F G H I J K L M N Ñ O P Q R S T U V W X Y Z

a b c d e f g h i j k l m n ñ o p q r s t u v w x y z

1 2 3 4 5 6 7 8 9 0

¡ “ · \$ % & / () = ¿ ÿ ^ * + [] ” ’ Ç ç ; , : . _ -

Times New Roman Bold

A B C D E F G H I J K L M N Ñ O P Q R S T U V W X Y Z

a b c d e f g h i j k l m n ñ o p q r s t u v w x y z

1 2 3 4 5 6 7 8 9 0

¡ “ · \$ % & / () = ¿ ÿ ^ * + [] ” ’ Ç ç ; , : . _ -

Times New Roman Bold Italic

A B C D E F G H I J K L M N Ñ O P Q R S T U V W X Y Z

a b c d e f g h i j k l m n ñ o p q r s t u v w x y z

1 2 3 4 5 6 7 8 9 0

¡ “ · \$ % & / () = ¿ ¡ ^ * + [] ” Ç ç ; , : . _ -

Times New Roman Italic

A B C D E F G H I J K L M N Ñ O P Q R S T U V W X Y Z

a b c d e f g h i j k l m n ñ o p q r s t u v w x y z

1 2 3 4 5 6 7 8 9 0

*¡ “ · \$ % & / () = ¿ ¡ ^ * + [] ” Ç ç ; , : . _ -*

COLOR

Color Verde: es el segundo color que abunda en la tierra y tiene connotaciones de naturaleza y frescura. En las culturas americanas, el color verde se le atribuye la representación de “esperanza en el futuro”.

Color Naranja: por su cercanía al amarillo se asemeja a la luz solar, tiene connotaciones de energía, vitalidad y deseo de atraer la atención. Una mezcla entre amarillo y rojo que produce una sensación de atención y fuerza.

COLORES PANTONE



PANTONE 348



PANTONE 716



PANTO Black

COLORES PROCESO



C 51%, M 0%, A 22%, N 49%.



C 0%, M 43%, A 88%, N 5%



C 0%. M 0%. A 0%. N 100%

COLORES PANTALLA



Red=0, Green= 130, Blue= 74



Red=232, Green=125, Blue=13



Red=0, Green=0, Blue=0

USOS

USO CORRECTO

A continuación se presenta las dos aplicaciones de la composición entre los elementos del logotipo, con su razón social.



**UNIVERSIDAD TECNOLÓGICA
DE HERMOSILLO, SONORA.**



Una correcta reproducción y aplicación del logotipo, permite uniformizar su uso e identificación.



La forma correcta de reducir o ampliar el logo UT Hermosillo, es posicionar el curso en cualquiera de los nodos ubicados en las esquinas del cuadro de selección. De esta manera, se podrá modificar el tamaño del logotipo correctamente.

USO INCORRECTO

Ampliar o reducir incorrectamente el logotipo nos lleva a deformar el impacto visual y la imagen corporativa será desastrosa, es sinónimos de descuido y poco interés.





El modificar el tamaño del logotipo utilizando los nodos centrales del cuadro de selección, altera las proporciones de la imagen. De esta forma, se hace una aplicación incorrecta.

Como se mostró anteriormente, para las siglas UT se diseñó un estilo de letra propio, razón por la cual bajo ningún motivo deberá alterarse la relación proporcional existente de cada letra.

Este estilo de letra no deberá utilizarse para formar nombres o palabras.



APLICACIONES

Los ejemplos que aparecen a continuación muestran los formatos de papelería oficial, los cuales deberán ser solicitados impresos al área correspondiente, además de los lineamientos que deben seguirse en la papelería de uso común. La promoción y colocación de los elementos, así como la distancia a las que deben aparecer, ésta nunca debe alterarse.

La identidad gráfica es uno de los intangibles más valiosos de nuestro Gobierno, y para establecer su normativa, es necesario definir los lineamientos de la misma, los cuales permiten el uso y manejo adecuado de los logotipos y sus aplicaciones.

Como Organismo Descentralizado del Gobierno del Estado de Sonora, la Universidad Tecnológica de Hermosillo basa este manual en parte, en la normatividad que se nos asigna.

Por disposición de Ley, es necesario que el logotipo del Organismo Descentralizado sea permanente en la esquina superior izquierda de la papelería básica, forzando así al logotipo de la Secretaría correspondiente a trasladarse a la parte inferior del espacio designado.¹

¹ . Paquete de Imagen Institucional. MANUAL NUEVO SONORA, cd 2011

TARJETA DE PRESENTACIÓN

Para la tarjeta de presentación se utiliza opalina cartón color blanco, su tamaño no deberá exceder de la medida de 9x5 cm. Escrito con la tipografía secundaria establecida en este manual. Se deberá conservar íntegro el diseño y solo se podrá modificar la información inferior para que corresponda.

Los espacios donde se coloca el texto es de acuerdo a la normatividad establecida y deberá respetarse en todos los casos, existe cierta flexibilidad con los tamaños debido a los datos que exceden el espacio correspondiente.



HOJA MEMBRETADA

La hoja membretada será tamaño carta (21.59 x 28 cm) en papel bond blanco. Podrá ser distinto el tipo de papel si el nivel de comunicación así lo requiere, sin embargo el diseño no podrá modificarse más de lo permitido.

La hoja membretada cuenta con elementos específicos que corresponde a su estructura tales como son: logotipo de la Secretaría, logotipo del Organismo, logotipo de Un Nuevo Sonora y datos generales. Estos elementos deberán respetarse en cada caso para lograr la unidad de la imagen institucional.

Como caso especial y en ocasiones especiales, si existe algún elemento alusivo, se colocara en la parte inferior derecha de la hoja, arriba del logotipo Nuevo Sonora.

5mm de margen

Logotipo oficial del Organismo
El tamaño deberá ser proporcional al original, sin exceder los 4 cm de largo o los 3 cm de altura

Logotipo especial
El tamaño no deberá exceder los 3 cm de altura (este ejemplo muestra el logotipo conmemorativo de 2011)

Logotipo oficial de la Secretaría
Tamaño 2.1748 x 2.8 cm
(tamaño proporcional al original)

Datos
Times New Roman (Regular)
Versalitas (Small Caps) *altas y bajas
9 puntos, 10 de espaciado, atributos automáticos, alineación centrada, negro (K) 100%

Logotipo especial
Coordinación General de Universidades Tecnológicas (conmemorativo 2011)

Logotipo Un Nuevo Sonora
Tamaño: 3.5072 x 1 cm
(tamaño proporcional al original)

UT Hermosillo
Opción con Futuro
UNIVERSIDAD TECNOLÓGICA DE HERMOSILLO, SONORA.

2011: Año de Eusebio Francisco Ruiz

UNIVERSIDAD TECNOLÓGICA DE HERMOSILLO
BLVD DE LOS SERES FINALES S/N, PARQUE INDUSTRIAL, HERMOSILLO, CP 83009
TEL: +52 (662) 251-1100 al 04 | www.uthermosillo.edu.mx
HERMOSILLO, SONORA, MEXICO.

SEC

UN NUEVO SONORA



Hermosillo, Sonora, fecha ← Arial 10 regular
Of. UTH No.

2011: Año de Eusebio Francisco Kino ← Arial 10 negritas

Arial 11
negritas/altas

**PARA: TEXTO TEXTO TEXTO
PUESTO: TEXTO TEXTO TEXTO
PRESENTE.-**

Arial 11
regular/ altas y bajas
Interlineado 1.5

Texto texto.

Texto texto.

Texto texto.

Arial 11
Negritas

**ATENTAMENTE
EL RECTOR**

NOMBRE

Arial 8
regular

c.c.p. texto/texto
iniciales/iniciales



UNIVERSIDAD TECNOLÓGICA DE HERMOSILLO
BLVD. DE LOS SERIS FINAL SUR S/N, PARQUE INDUSTRIAL HERMOSILLO, C.P.83299
TEL. +52 (662) 251-1100 AL 04 | www.uthermosillo.edu.mx
HERMOSILLO, SONORA, MÉXICO.

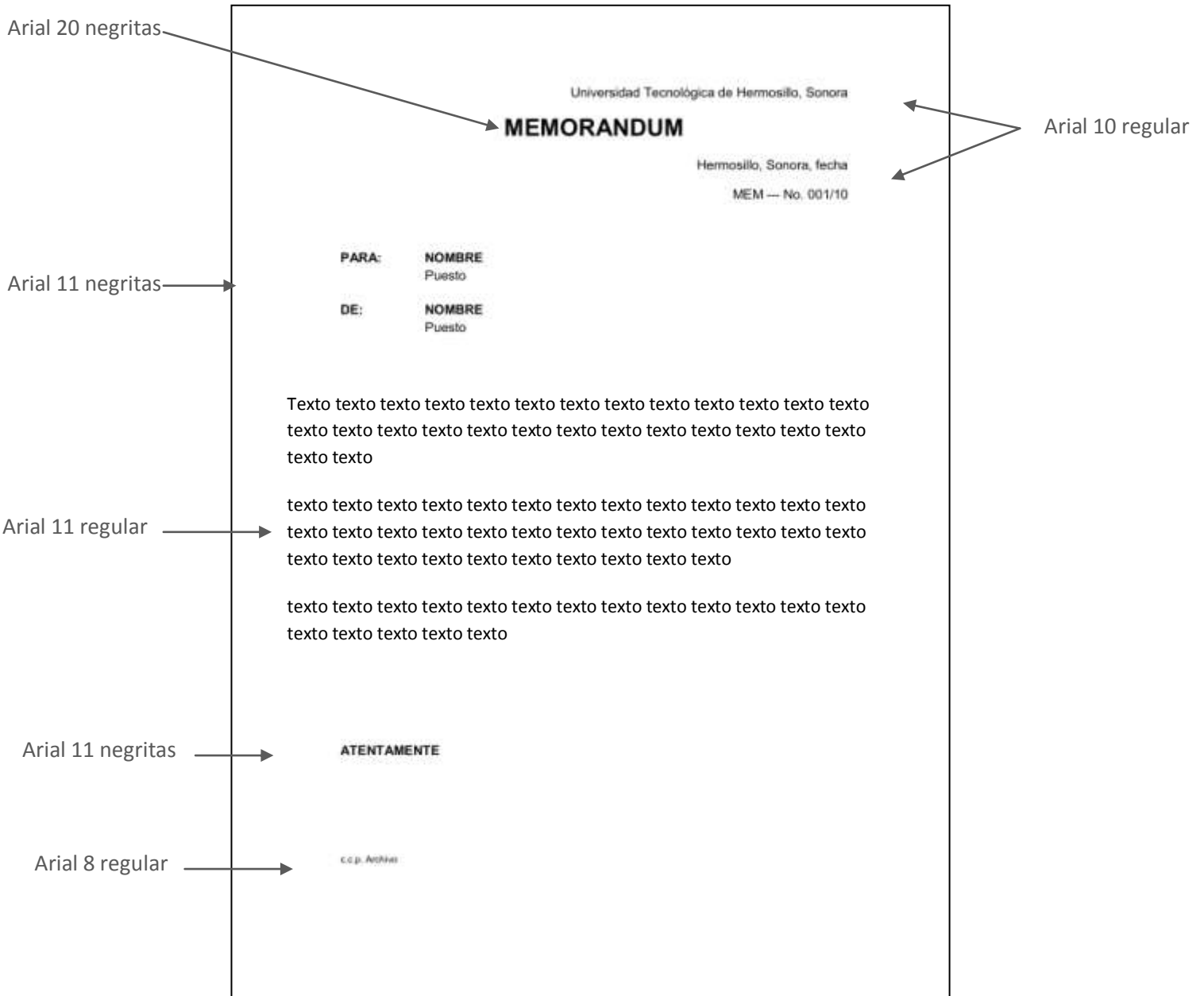


★ ★ ★ ★ ★
UN NUEVO SONORA ★

MEMORANDUMS

Con base a la aplicación de la papelería básica, se establecen formatos preestablecidos para memorándums, circulares o avisos oportunos, entre otros. Esto para generar una imagen congruente con la imagen institucional.

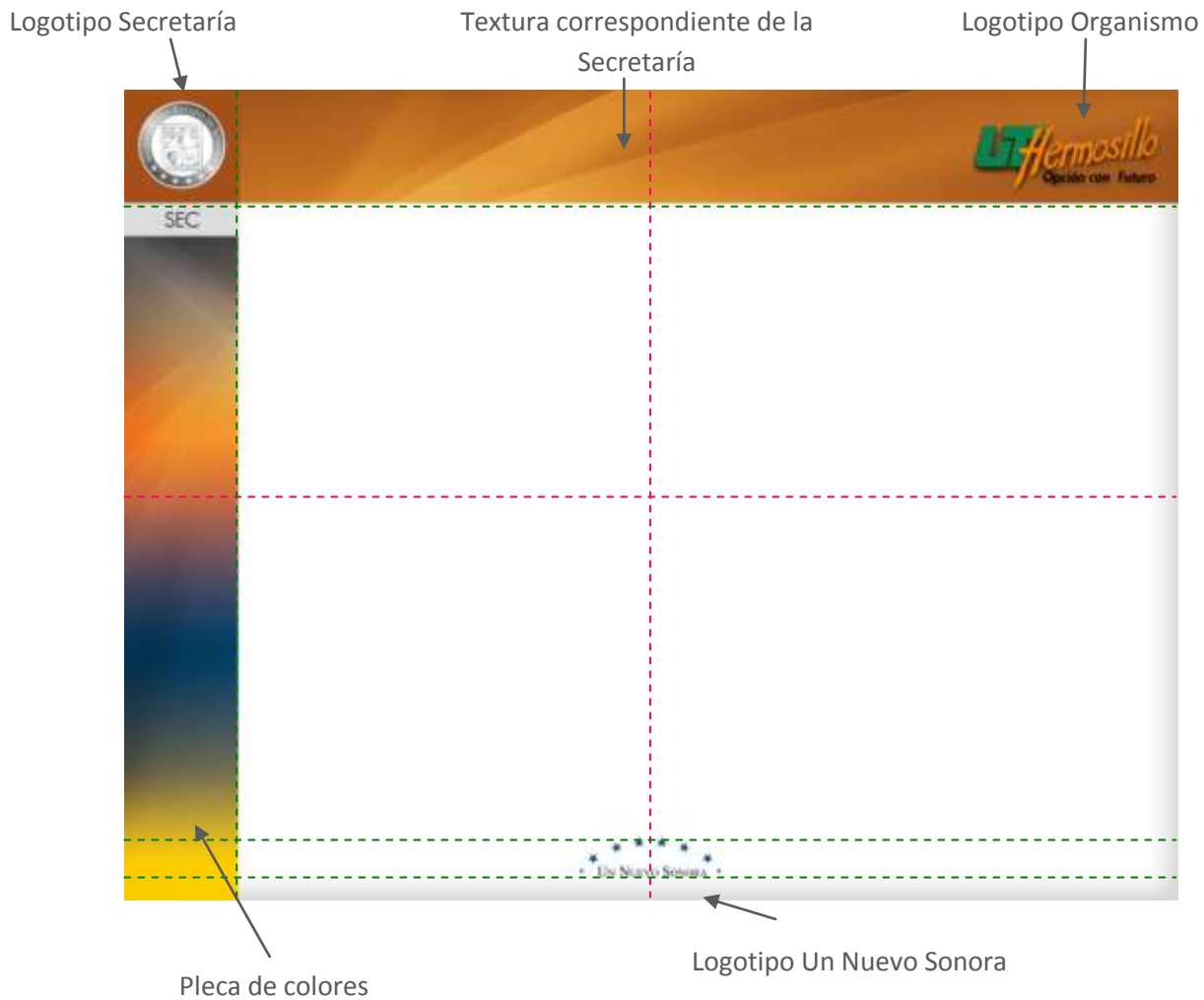
Los formatos preestablecidos cumplen una función de cuando el nivel de comunicaciones es de cierta forma informal o interna, es decir, que no es necesaria una hoja membretada, pero sigue siendo un aviso oficial.



PLANTILLAS

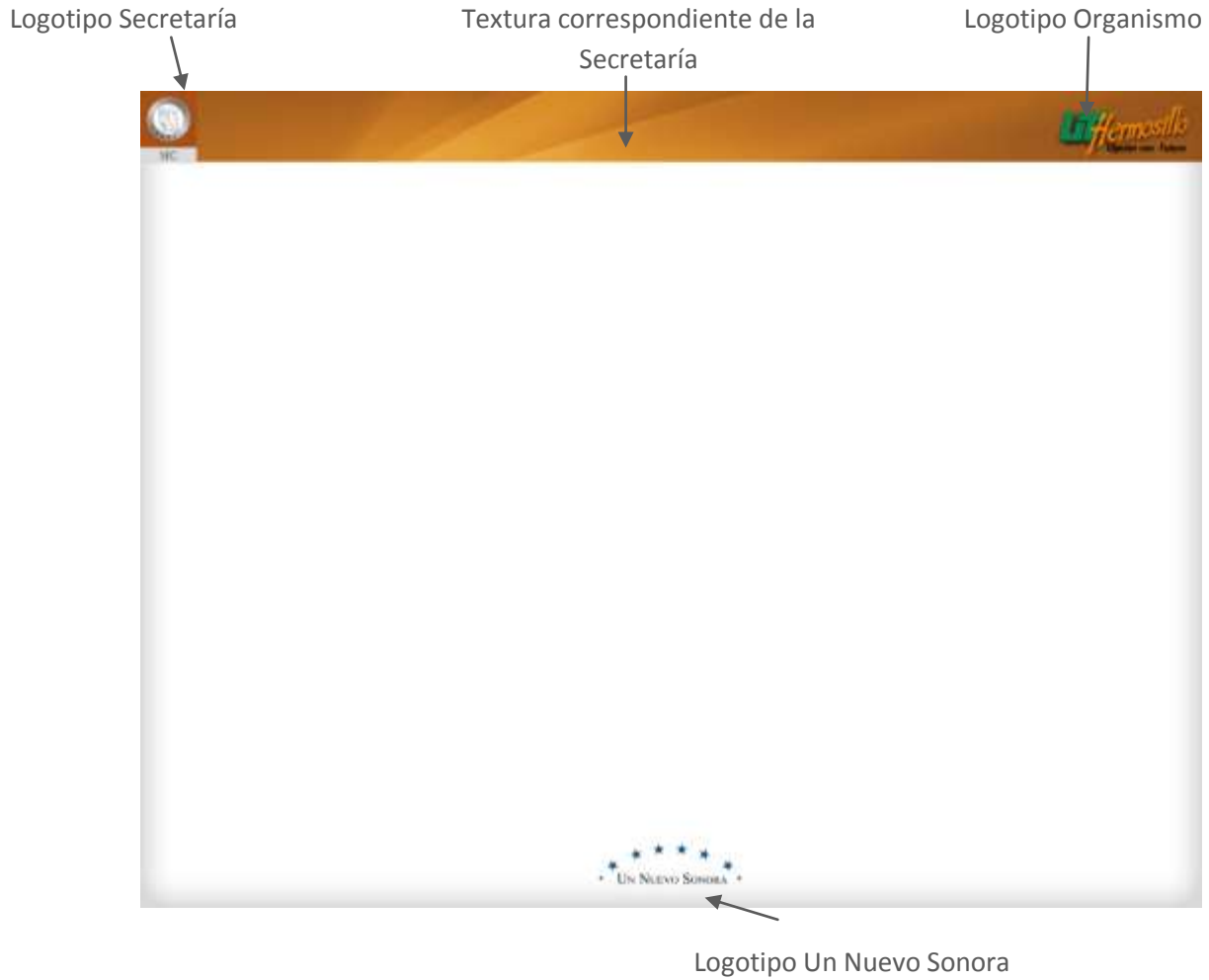
Se utiliza una estructura definida para plantillas, en este caso la aplicación de dichas plantillas es para el software: Microsoft Power Point, el cual permite crear diapositivas para presentaciones oficiales. Se establece una estructura de diseño, la cual deberá respetarse.

Se crea un diseño establecido para la plantilla de portada, en la cual se muestra el logotipo de la Secretaría y su color correspondiente, la placa de colores y el logotipo de Un Nuevo Sonora en la parte inferior centrado al espacio de contenido.



Se crea un diseño establecido para la plantilla interior, en la cual se muestra el logotipo de la Secretaría y su color en la parte superior solo de manera presencial; así como en logotipo de Un Nuevo Sonora centrado al espacio de contenido.

La tipografía a utilizar es Arial (Institucional) color negro. Se recomienda no saturar de información textual, sin exceder de tres párrafos de dos o tres líneas entre sí.



RECONOCIMIENTO

Se establece de igual manera, que el formato de reconocimiento no debe presentar variaciones.

The diagram shows a recognition certificate template with the following elements and font annotations:

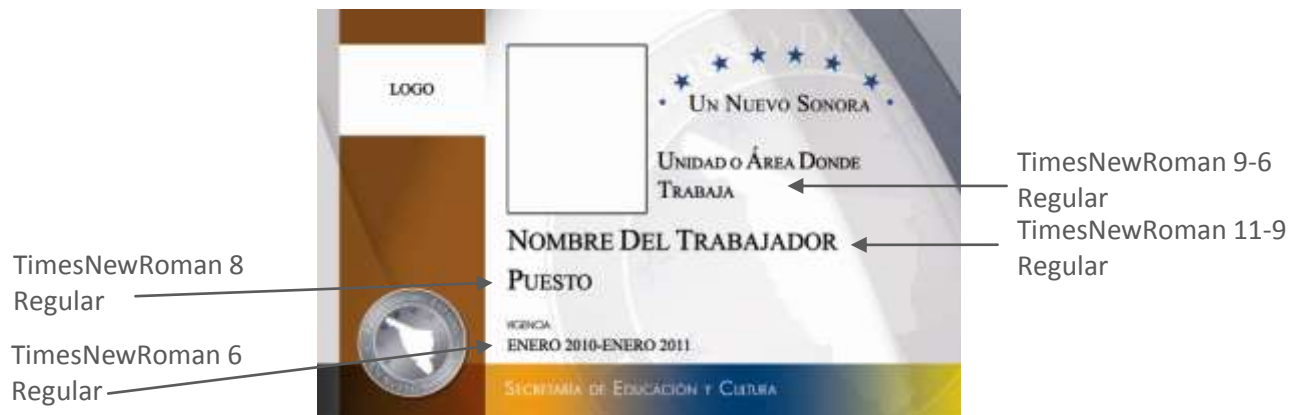
- Top Center:** Logo of the Secretaría de Educación Pública (SEP) with the text "SEC" below it.
- Text:** "La Universidad Tecnológica de Hermosillo, otorga el presente" followed by the large title "RECONOCIMIENTO".
- Recipient Name:** "a: (nombre)" with an annotation "TimesNewRoman 28" pointing to it.
- Body Text:** Three lines of placeholder text: "texto texto texto texto texto texto texto texto texto texto texto texto texto texto texto texto", "texto texto texto texto texto texto texto texto texto texto texto texto texto texto texto texto", and "texto texto texto texto texto texto texto texto texto texto texto". An annotation "Arial 13" points to the first line, and "Regular" points to the second line.
- Location:** "Hermosillo, Sonora a" with an annotation "Arial 9" pointing to it.
- Signature:** "Ing. Miguel Ángel Salazar Candia" with "Rector" below it. An annotation "Arial 10" points to the name, and "Regular" points to the title.
- Bottom:** Logos for SEP, Universidad Tecnológica de Hermosillo (with the slogan "Opción con Futuro"), and a circular seal.

CREDENCIALES

Las credenciales de identificación, son parte integral de la estructura laboral de cualquier empresa, en este caso, se otorgan las identificaciones pertinentes a todo el personal que trabaja dentro del Gobierno del Estado de Sonora, así como sus dependencias y organismos que lo componen.

Las credenciales se emplean para la fácil identificación de la dependencia u organismo correspondiente del trabajador, su fotografía y su nombre, esto para validar su empleo en el Gobierno del Estado de Sonora.

CREDECIAL TRABAJADOR



CREDENCIAL ESTUDIANTES

UT Hermosillo
Opción con Futuro

**UNIVERSIDAD TECNOLÓGICA
DE HERMOSILLO, SONORA.**

NOMBRE:
TIPO DE SANGRE:
DIRECCIÓN:
EMERGENCIAS AL TELÉFONO:
CARRERA:

SEC

Un Niño Sonora

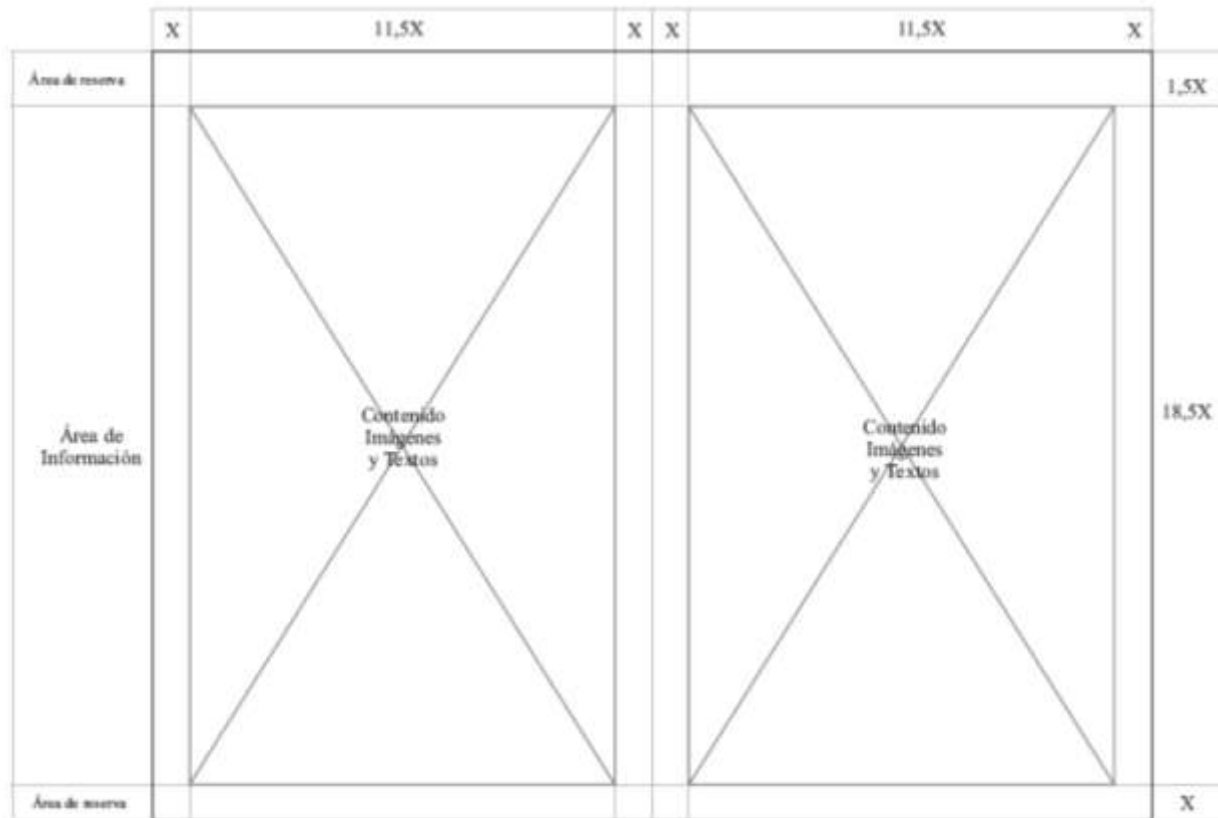
Los datos de los alumnos
deberán ir en tipografía
Arial 6.

UT Hermosillo
Opción con Futuro

**UNIVERSIDAD TECNOLÓGICA
DE HERMOSILLO, SONORA.**

SUBDIRECTOR DE
SERVICIOS ESCOLARES

Construcción grafica cara interna, tamaño carta



UNIFORMES

Los organismos y dependencias, utilizan logotipos corporativos e institucionales que deberán hacerse presentes en todas sus aplicaciones de imagen, por lo que los uniformes deberán portarlos.

El logotipo se colocarán a la izquierda del logotipo de la secretaría correspondiente, a una proporción aproximada de la mitad de tamaño al logotipo establecido, con alineación centrada con respecto de uno a otro, y así mismo, ambos centrados en el área de bordado. En el caso de que el logotipo exceda las dimensiones, deberá reducirse hasta cumplir ésta normativa.



NOMENCLATURA VEHICULAR

Los vehículos y automóviles oficiales de las dependencias y entidades de Gobierno del Estado de Sonora deberán portar una rotulación especial que lo identifica.

Los vehículos llevarán sobre los costados el logotipo de la dependencia, similar al uso de la papelería, con el color otorgado para su procedencia e identificación. En la parte trasera del vehículo tendrá leyenda de reporte junto al número de atención ciudadana, "Reporte el uso incorrecto de esta unidad al 01-800-HONESTO (466-3786)".

**Reporte el uso incorrecto de esta unidad
al 01-800-HONESTO (466-3786)**

Acompañado de la leyenda, se coloca el logotipo del Nuevo Sonora.



Ejemplo de aplicación

